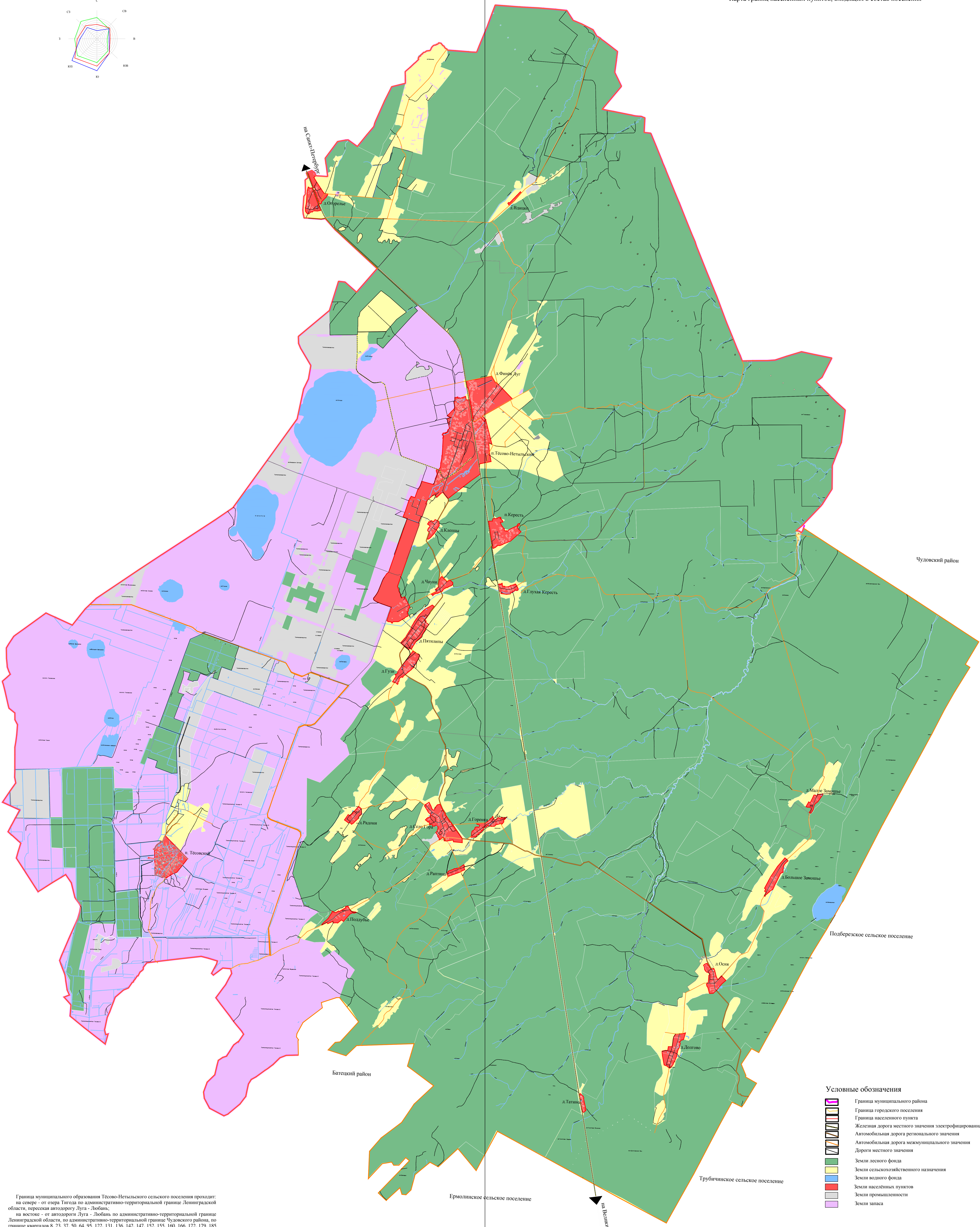
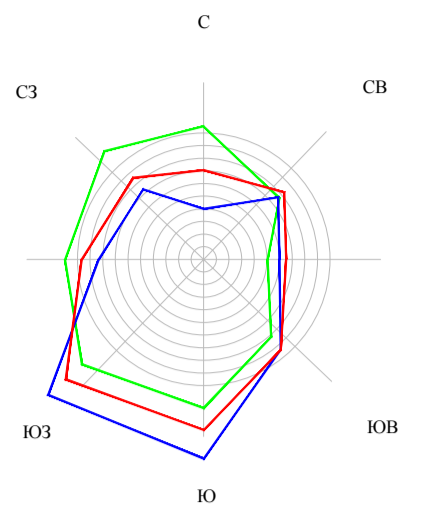


**ГЕНЕРАЛЬНЫЙ ПЛАН**  
**Тёсово-Нетельского сельского поселения**  
 Новгородского муниципального района Новгородской области  
 Положение о территориальном планировании  
 Карта границ населенных пунктов, входящих в состав поселения



Граница муниципального образования Тёсово-Нетельского сельского поселения проходит:  
 на севере - от озера Титода по административно-территориальной границе Ленинградской области, пересекая автодорогу Луга - Любань;  
 на востоке - от автодороги Луга - Любань по административно-территориальной границе Новгородской области, по административно-территориальной границе Чудовского района, по границе кварталов 8, 23, 37, 50, 64, 95, 122, 131, 136, 142, 147, 152, 155, 160, 166, 172, 179, 185 Мясноборского участкового лесничества Новгородского лесничества до границы квартала 170 Новгородского участкового лесничества Новгородского лесничества;  
 на юге - по границе кварталов 170, 169, 168, 167, 166, 165, 164, 171 Новгородского участкового лесничества Новгородского лесничества, по границе кварталов 28, 27, 30, 29, 26 Ермолинского участкового лесничества Новгородского лесничества, по административно-территориальной границе Батецкого района, пересекая реку Луга;  
 на западе - от реки Луга по административно-территориальной границе Батецкого района и далее по административно-территориальной границе Ленинградской области до озера Титода."

- Условные обозначения**
- Граница муниципального района
  - Граница городского поселения
  - Граница населенного пункта
  - Железная дорога местного значения электрифицированная
  - Автомобильная дорога регионального значения
  - Дороги местного значения
  - Земли лесного фонда
  - Земли сельскохозяйственного назначения
  - Земли водного фонда
  - Земли населенных пунктов
  - Земли промышленности
  - Земли запаса

Генеральный план		Тёсово-Нетельского сельского поселения		Новгородского муниципального района Новгородской области	
№	Конт.	Дата	Конт.	Дата	Конт.
Разработчик	Авт. проект	Дата	Конт.	Дата	Конт.
Составитель	С.О.Куркин	Дата	Конт.	Дата	Конт.
Масштаб 1:30000					